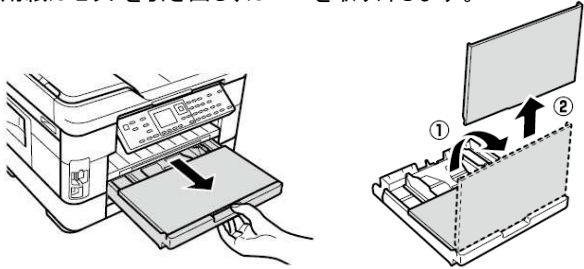


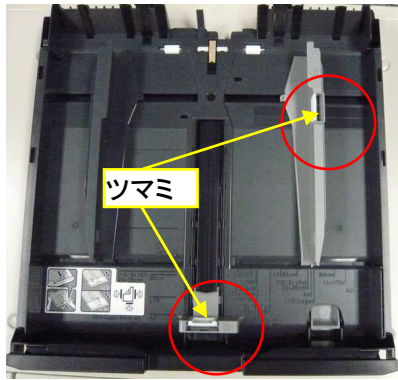
<PX-1700F/PX-1600F/PX-1200>  
用紙のセット方法

用紙は、以下の手順でセットしてください。

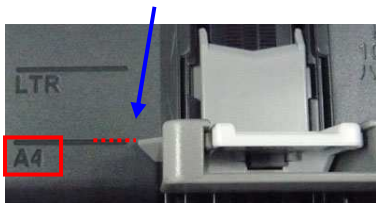
1.用紙カセットを引き出し、カバーを取り外します。



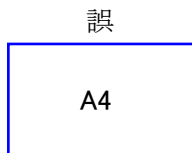
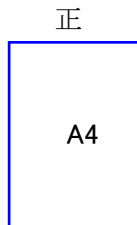
2.用紙ガイドのロックを解除し、つまみをつまんで外側に広げます。  
A4とLTR/Legalは間違えやすいため注意してください。



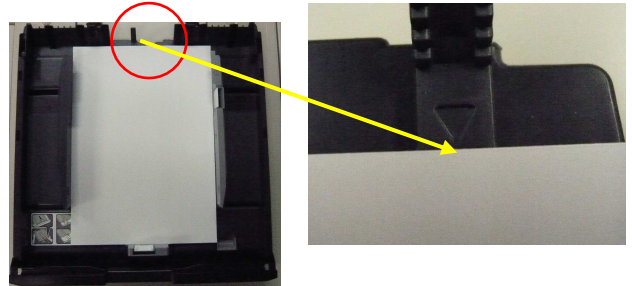
ガイドを用紙サイズのラインに合わせます。  
※図はA4の場合です。



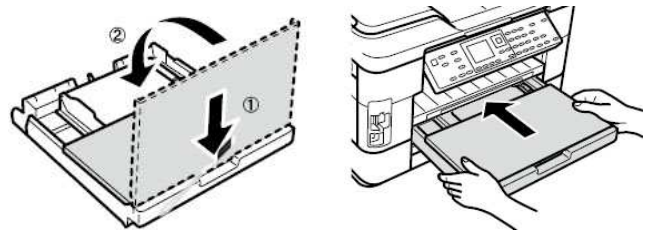
3.用紙ガイドを用紙のサイズにセットしたら、用紙をセットしてください。  
本製品では、A4サイズは縦にセットします。横向きではありません。



4.用紙をセットしたら、正しくセットされていることを確認してください。  
△マークと用紙の先端が合っていることを確認します。



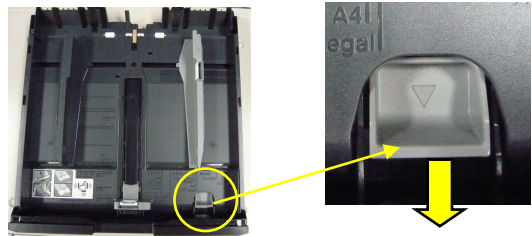
5.カバーを取り付け、本体にカセットをセットしてください。



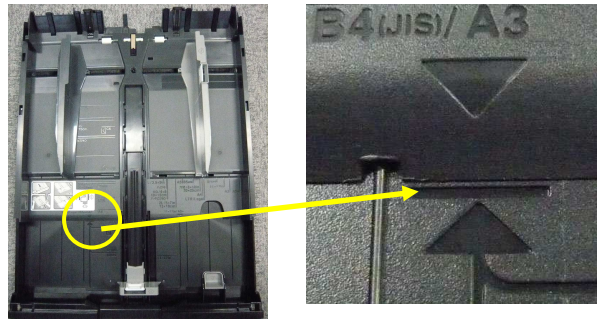
以上で用紙のセットは終了です。

<A3/B4 サイズの用紙をセットする場合>

1.黄色丸部分のレバーを引き、カセットを引き延ばします。



2.下図のように△マークのラインが合うまで伸ばします。  
※カセットの伸ばし過ぎに注意してください。



3.カセットのエンドガイドは用紙サイズのラインに合わせます。  
<A3 サイズ> <B4 サイズ>

